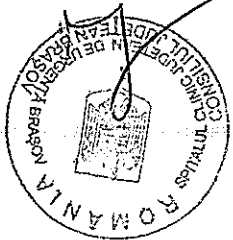
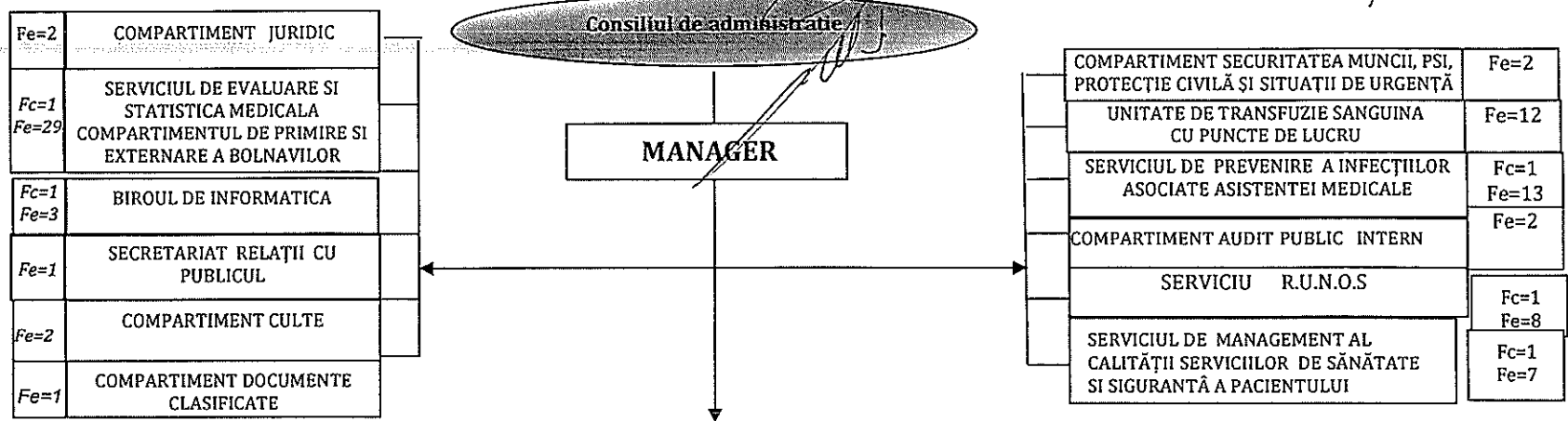


MANAGER
C.J. MAILAT EMIL



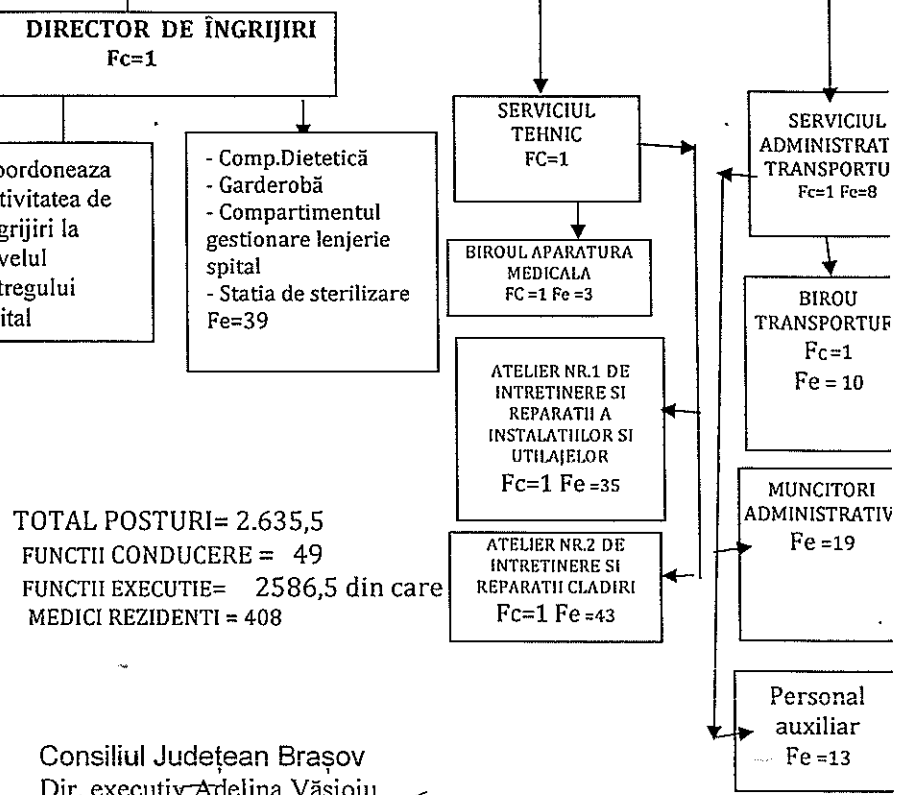
Anexa la HCUJBV nr. din data de
/Președinte,
Todorica-Constantin Serban
Secretar general al județului,
Claudia-Corina Craciun

Handwritten signature



DIRECTOR MEDICAL Fc=1	
Fc=1 Fe=318	UPU-SMURD CU PUNCT DE LUCRU LA VICTORIA -CABINET MEDICINA DENTARA DE URGENTA
Fc=23 Fe=1173	SECTII/COMPARTIMENTE CU PATURI (VEZI ANEXA LA ORGANIGRAMA)
Fc=4 Fe=29	Farmacii cu punct de lucru:central, Mârzescu, Tractorul,Astra
Fe=4	Explorari functionale
Fe=73	Bloc Operator II-pavilion Tractorul Bloc Operator I-central
Fe=6	Săli de operații - Oftalmologie, ORL
Fc=1 Fe=50.5	Laborator clinic de Analize Medicale
Fc=1 Fe=62	Laborator Radiologie și Imagistică Medicală
Fc=1 Fe=22	Serviciu de Anatomie Patologică -Compartiment Citologie -Compartiment Histopatologie -Compartiment Prosectură
Fe=26	Baze de tratament
Fe=12	Compartiment endoscopie
Fc=1 Fe=26.5	Serviciul Județean de Medicină Legală
Fe=1	Cabinet Psihologic
Fe=2	Laborator Radioterapie

DIRECTOR FINANCIAR-CONTABIL Fc=1	
Serviciul Financiar Fc=1 Fe=6	
Serviciul Contabilitate Fc=1 Fe=10	
SERVICIUL ACHIZITIILOR PUBL. APROVI. SI CONTRACTARE Fc=1 Fe=8	
AMBULATORIUL INTEGRAT Fe=61,5	
CABINET ONCOLOGIE MEDICALĂ Fe=5	
CABINETE MEDICINA MUNCII Fe=2	
CABINETE PLANIFICARE FAMILIALĂ Fe=4	
Cabinete Diabet Zaharat, Nutriție și Boli Metabolice Fe=8	
Ambul. pentru Sportivi Astra -Cabinete de Medicină Sportivă -Comp.Rec.Med.Fiz. si Balneolog. Fe=16	



TOTAL POSTURI= 2.635,5
FUNCTII CONDUCERE = 49
FUNCTII EXECUTIE= 2586,5 din care
MEDICI REZIDENTI = 408

Consiliul Județean Brașov
Dir. executiv Adelina Văsioiu
Handwritten signature

Handwritten mark

ANEXĂ LA ORGANIGRAMĂ

SECȚII/COMPARTIMENTE CU PATURI

Pavilion Central

Sectia cardiologie Intervențională Fc=1 Fe=27
Compartiment Terapie Intensivă Coronarieni Fe=41

Laborator angiografie si cardiologie interventionala Fe=20

Sectia Chirurgie generală I, Fc=1, Fe=53.5

Sectia Chirurgie generală II Fc=1, Fe=35.5
-Compartiment Chirurgie maxilo-facială Fe=6.5

Sectia Chirurgie cardio-vasculara si toracica Fc=1 Fe=37

Sectia clinică Chirurgie Plastică, Microchirurgie Reconstructivă Fc=1 Fe=43 Comp. arsi Fe=4

Sectia Neurochirurgie Fc=1, Fe=46

Sectia clinică Ortopedie și Traumatologie Fc=1, Fe=50

Sectia Clinică ATI Fc=1, Fe=180

Sectia Gastroenterologie Fc=1, Fe=31.5

Sectia clinică Medicină internă I Fc=1, Fe=52.5

Sectia clinică Neurologie Fc=1, Fe=37.5
UAVC Fe=11

Sectia clinică Cardiologie II Fc=1, Fe=32

Compartiment Diabet zaharat, nutriție și Boli Metabolice Fe=20

Sectia Hematologie Fc=1, Fe=24

Spitalizare de zi Fe=5

Pavilion Tractorul

Sectia clinică ORL Fc=1 Fe=30

Compartiment clinic Oftalmologie Fe=15.5

Sectia clinică Medicină Internă III Fc=1 Fe=38.5
- Compartiment Alergologie și imunologie Fe=7

Sectia clinica Urologie Fc=1, Fe=33.5
-Compartiment transplant renal Fe=8

Compartiment ATI Fe=50

Pavilion Marzescu

Sectia clinică Oncologie Medicală Fc=1, Fe=41

Compartiment Dializa Peritoneala Fe=3

Centrul de Hemodializă Fc=1 Fe=16

Compartiment Nefrologie Fe=14

Spitalizare de zi Fe=1

Pavilion Astra

Compartiment Endocrinologie Fe=12

Sectia Reumatologie Fc=1, Fe=20

Sectia Recuperare, Med.Fizică și Balneologie I Fc=1, Fe=41

Compartiment Dermatovenerologie Fe=14.5

Sectia clinică Cardiologie I Fc=1, Fe=31

Compartiment Medicina Muncii, Fe=8

Sectia Medicină Internă II Fc=1, Fe=26,
-Compartiment geriatrie și gerontologie Fe=6

Spitalizare de zi Fe=1

APROBAT,
MANAGER

C.J. MAILAT EMIL

